

Economia

Oriente Edilizia e turismo i settori più appetibili. Il Paese ha un piano quinquennale da 330 miliardi

Db Sviluppo, porte aperte all'India

Internazionalizzazione, accordo tra De Bertoldi e Pranza Group

TRENTO — Per fare business in India oggi c'è un'opportunità in più. La società trentina DB Sviluppo Economico srl ha siglato un gentlemen's agreement con Pranza Group India, società italo-indiana operante nel settore aziendale, finanziario e dell'advisory con sedi operative a Mumbai e Pune. Obiettivo? Sviluppare business tra Italia e India, con un occhio di riguardo al Trentino.

La partnership

La DB Sviluppo Economico, amministrata da Andrea de Bertoldi, con sede a Trento, basi operative a Bolzano, Roma, in Russia, Cina e India, ha come mission l'accompagnamento a 360 gradi delle imprese nazionali che intendono affrontare l'internazionalizzazione. DB ha già promosso e seguito alcune iniziative imprenditoriali italiane in Oriente, ultima delle quali «Piazza Italia» della Trading Agro Crai spa, a cui partecipa anche Cavit. Alla Pranza Group fa riferimento in particolare la PP & Partners Financial Services, società di diritto indiano con sede in Mumbai, con licenza di Not Banking Financial Or-



ganisation (advisory, merchant bank, sgr). Fondata da Pradeep Saigal, dal 2004 la base societaria si è allargata con l'ingresso di Stefano Demarchis, ex vicedirettore generale alla Banca popolare commercio industria di Milano ed ex direttore generale investimenti della Hdp. Clienti di Pranza sono colossi come Ducati e Pirelli Group. «La collaborazione tra queste due realtà economiche — spiega de Bertoldi — ha già portato significativi risultati e

ricadute, anche sul mercato locale, con alcune importanti missioni business to business in India».

Opportunità

Edilizia, turismo, oreficeria, tecnologia e agroalimentare sono i principali settori considerati. «In questo momento — spiega Demarchis — il business più importante in India è rappresentato dal piano quinquennale varato dal governo, del valore di 330 miliardi di dollari,

Business

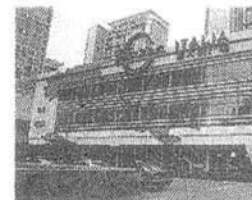
I protagonisti: da sinistra Stefano Demarchis (Pranza Group India) e Andrea de Bertoldi

si la cultura, l'arte e la montagna, quindi un'asse Venezia-Dolomiti potrebbe essere vincente».

Altra area importante è l'oreficeria, che guarda all'Italia per acquisizioni strategiche di aziende specializzate nel design e con brand di lusso. Non da meno il settore food: dai prodotti lattiero caseari (l'India è per l'80% vegetariana) agli alcolici lo spazio per i prodotti trentini c'è. In ultimo la tecnologia: «L'India è arretrata soprattutto nella conservazione e nella lavorazione dei cibi — prosegue de Bertoldi — e quindi know how come quello di Melinda, è di grande interesse per loro, così come quello di Metalsistem o di Diatec, solo per fare qualche esempio». E conclude: «L'India rappresenta un grande mercato di sbocco per il tessuto imprenditoriale trentino, ma anche un flusso di rientro: le aziende indiane sono disposte ad acquisire quote in imprese estere che abbiano brand, contratti o distribuzione: in Italia l'interesse va al tessile, alla meccanica del settore auto e all'alimentare».

Francesca Neri

Food Cavit ne
«Piazza I
A Pechir
inizia l'at



Sede Piazza Italia nel C

TRENTO — Sabato scorso i battenti a Pechino, il più grande food center da Trading Agro Crai, sono anche Cavit costituita nel «Piaceri italiani in Cina» momento, solo il primo fine settembre è previsto il piano, in cui è dislocati metri quadrati promossi che, in qualità di socio momento enologico, oltre i vini di propria produzione e i migliori etichette tra i più di wine d'Italia.

Piazza Italia, dislocata in Cina, è aperta dalle 7 del mattino alle 7 del pomeriggio, 7 giorni su 7, è seguita da un'altra area commerciale che cinese per un totale di 100 mila metri quadrati. Il ritardo nell'apertura è dovuto al ritardo nella preparazione prima dei giochi olimpici, ma il complesso può comunque contare su un'ottima organizzazione. L'inaugurazione del complesso è prevista per il prossimo autunno.